

ESTADO DEL TIEMPO DE RIOHACHA

28 ENE 2015

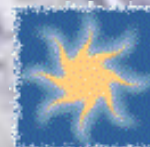
MAÑANA

MAYORMENTE SOLEADA



TARDE

SOLEADA



TEMPERATURA: MIN 23°C MAX 35°C

VIENTO

22 km/h ESTE.

PRESION ATMOSFERICA

1012m..b.

HUMEDAD

87%

PUNTO DE ROCIO

22°C

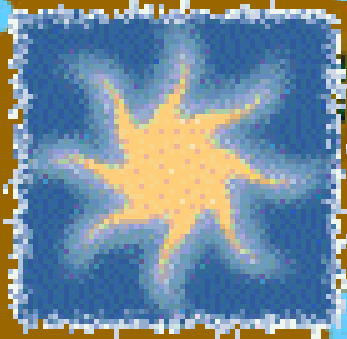
ESTADO DEL TIEMPO DEL DEPARTAMENTO

1	RIOHACHA	SOLEADO	9	DISTRACCION	SOLEADO
2	URIBIA	SOLEADO	10	SAN JUAN	SOLEADO
3	MANAURE	SOLEADO	11	EL MOLINO	SOLEADO
4	HATONUEVO	SOLEADO	12	VILLANUEVA	SOLEADO
5	MAICAO	SOLEADO	13	URUMITA	SOLEADO
6	ALBANIA	SOLEADO	14	LA JAGUA	SOLEADO
7	BARRANCAS	SOLEADO	15	DIBULLA	SOLEADO
8	FONSECA	SOLEADO			

SISTEMA ALERTA TEMPRANA DE LA GUAJIRA

CONVENIO Corpoguajira - Cruz Roja, Seccional Guajira

28 ENE 2015



MIN 23

MAX 34

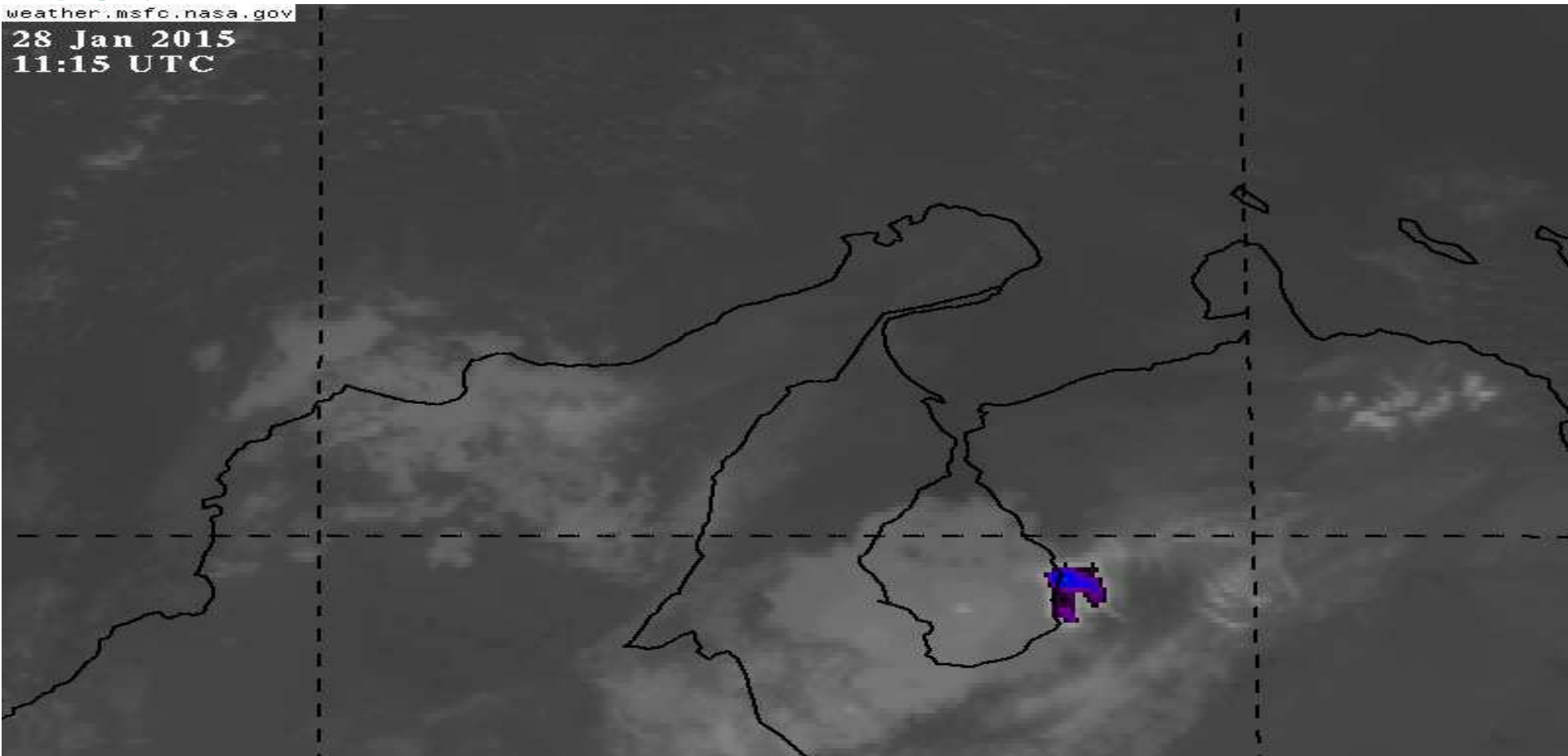


Pronostico: José R Zúñiga



weather.msfc.nasa.gov

28 Jan 2015
11:15 UTC



EL SAT GUAJIRA INFORMA QUE PARA HOY SE ESPERA CONDICIONES DE CIELO TOTALMENTE SOLEADO EN LA ZONAS NORTE,, MEDIA, HACIA LA SIERRA NEVADA Y EL SUR DEL DEPARTAMENTO, SE REITERA LA ADVERTENCIA A LAS AUTORIDADES Y COMUNIDAD EN GENERAL DE LA PROBABILIDAD DE OCURRENCIA DE INCENDIOS FORESTALES EL VIENTO PARA HOY TENDRÁ VELOCIDADES HASTA DE 22 KM/H CON DIRECCIÓN ESTE, SE ESPERA UNA TEMPERATURA MÁXIMA DE 34°C CON SENSACIÓN TÉRMICA HASTA DE 35°C EN HORAS DE LA NOCHE NUEVAMENTE SE SENTIRAN TEMPERATURAS AGRADABLES