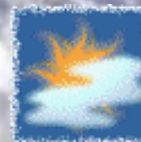


## ESTADO DEL TIEMPO DE RIOHACHA

03 FEB 2015

MAÑANA

MAYORMENTE SOLEADA



TARDE

SOLEADA



TEMPERATURA: MIN 25°C MAX 34°C

VIENTO

28 km/h ESTE.

PRESION ATMOSFERICA

1012m..b.

HUMEDAD

82%

PUNTO DE ROCIO

22°C

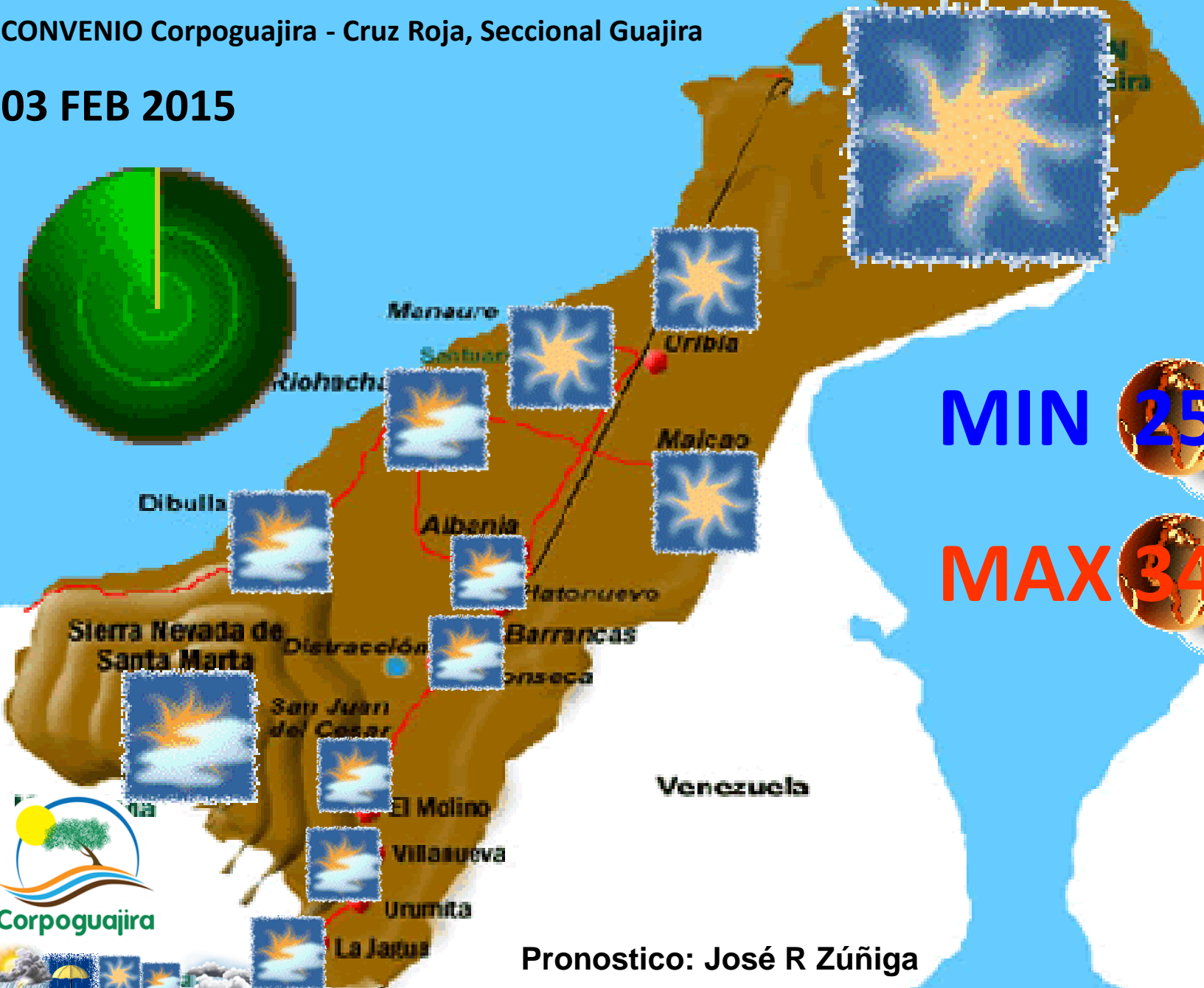
## ESTADO DEL TIEMPO DEL DEPARTAMENTO

|   |           |                    |    |             |                    |
|---|-----------|--------------------|----|-------------|--------------------|
| 1 | RIOHACHA  | SOLEADA            | 9  | DISTRACCION | MAYORMENTE SOLEADO |
| 2 | URIBIA    | SOLEADA            | 10 | SAN JUAN    | MAYORMENTE SOLEADO |
| 3 | MANAURE   | SOLEADA            | 11 | EL MOLINO   | MAYORMENTE SOLEADO |
| 4 | HATONUEVO | MAYORMENTE SOLEADO | 12 | VILLANUEVA  | MAYORMENTE SOLEADO |
| 5 | MAICAO    | SOLEADA            | 13 | URUMITA     | MAYORMENTE SOLEADO |
| 6 | ALBANIA   | MAYORMENTE SOLEADO | 14 | LA JAGUA    | MAYORMENTE SOLEADO |
| 7 | BARRANCAS | MAYORMENTE SOLEADO | 15 | DIBULLA     | MAYORMENTE SOLEADO |
| 8 | FONSECA   | MAYORMENTE SOLEADO |    |             |                    |

# SISTEMA ALERTA TEMPRANA DE LA GUAJIRA

CONVENIO Corpoguajira - Cruz Roja, Seccional Guajira

03 FEB 2015



MIN 25

MAX 34

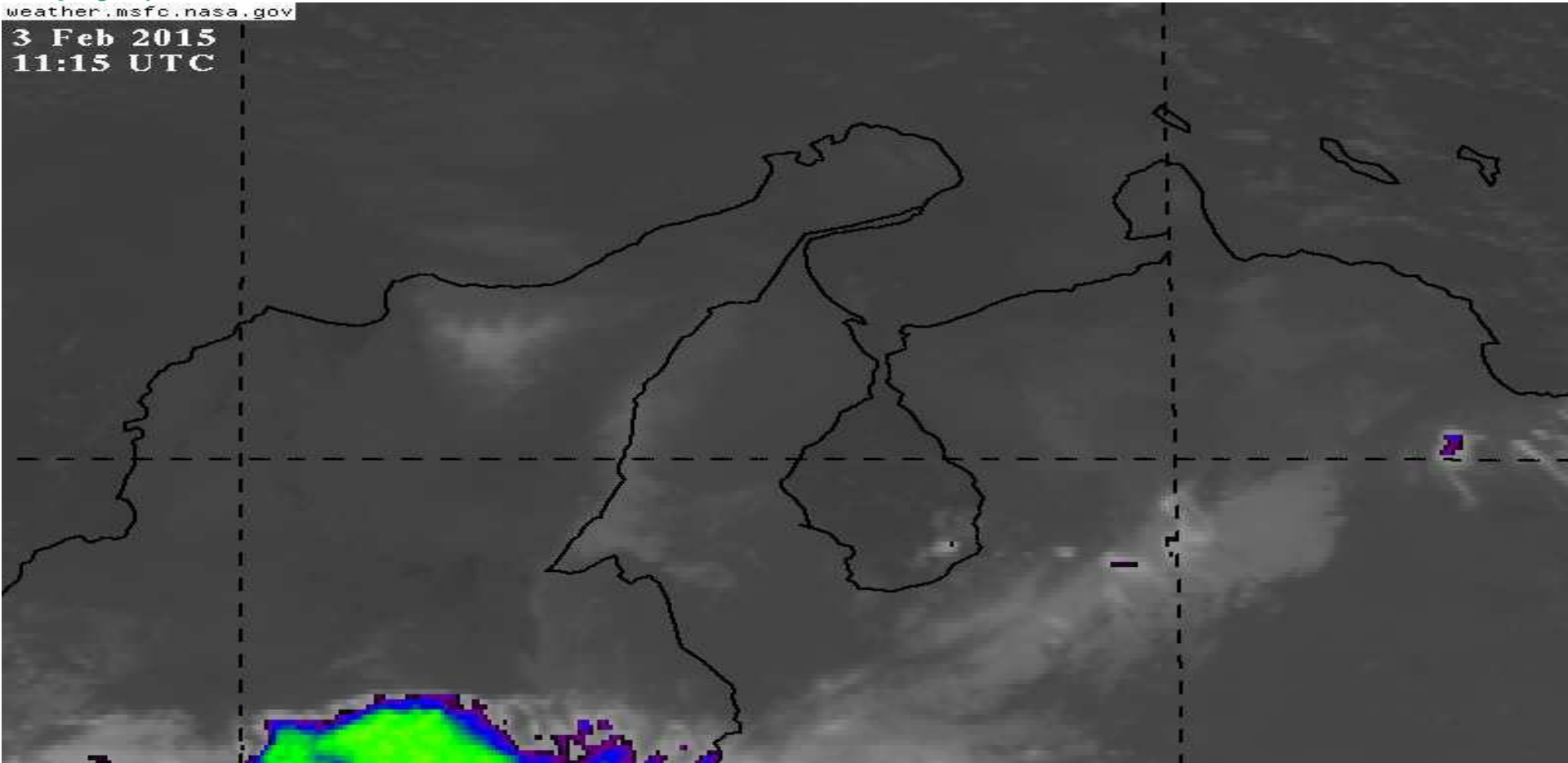


Pronostico: José R Zúñiga



weather.msfc.nasa.gov

3 Feb 2015  
11:15 UTC



**EL SAT GUAJIRA INFORMA QUE PARA HOY SE ESPERA CIELO TOTALMENTE SOLEADO EN LA ZONA NORTE,, EN LAS ZONAS MEDIA, SIERRA NEVADA Y EL SUR DEL DEPARTAMENTO CIELO DE MAYOR A TOTALMENTE SOLEADO CON PREDOMINIO DE TIEMPO SECO, SE MANTIENE AUN LA ADVERTENCIA A LAS AUTORIDADES Y COMUNIDAD EN GENERAL DE LA PROBABILIDAD DE OCURRENCIA DE INCENDIOS FORESTALES EL VIENTO PARA HOY TENDRÁ VELOCIDADES MODERADAS HASTA DE 28 KM/H CON DIRECCIÓN ESTE, SE ESPERA UNA TEMPERATURA MÁXIMA DE 34°C CON SENSACIÓN TÉRMICA HASTA DE 35°C.**